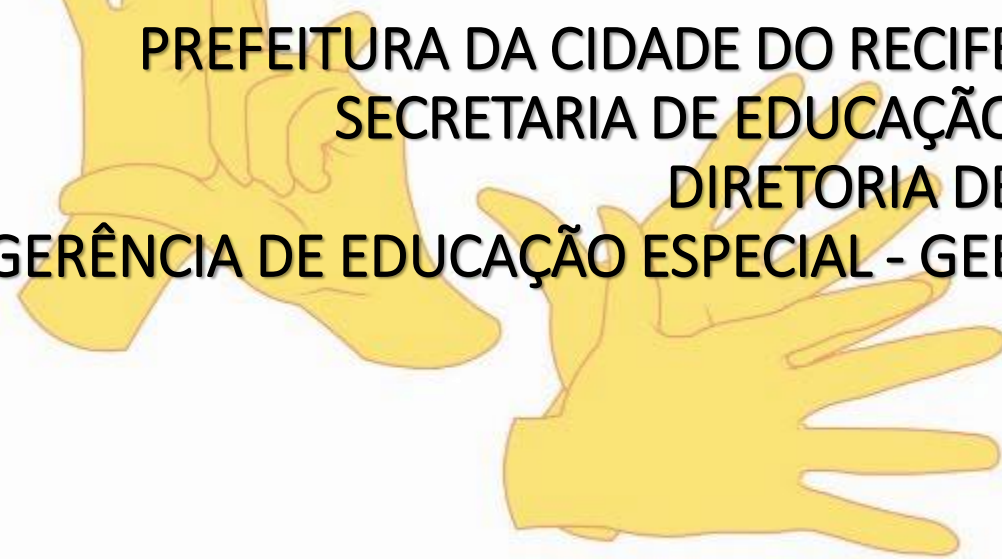


DIA NACIONAL DA LIBRAS

PREFEITURA DA CIDADE DO RECIFE
SECRETARIA DE EDUCAÇÃO
DIRETORIA DE
GERÊNCIA DE EDUCAÇÃO ESPECIAL - GEE



CONTRIBUIÇÕES PARA A ACESSIBILIDADE
EDUCACIONAL DE PESSOAS SURDAS

“Mitos e verdades sobre o Surdo e a Libras”



Data: 24/04/2020

Link: <http://www.recife.pe.gov.br/unirec/>

Professora Isabela Gomes

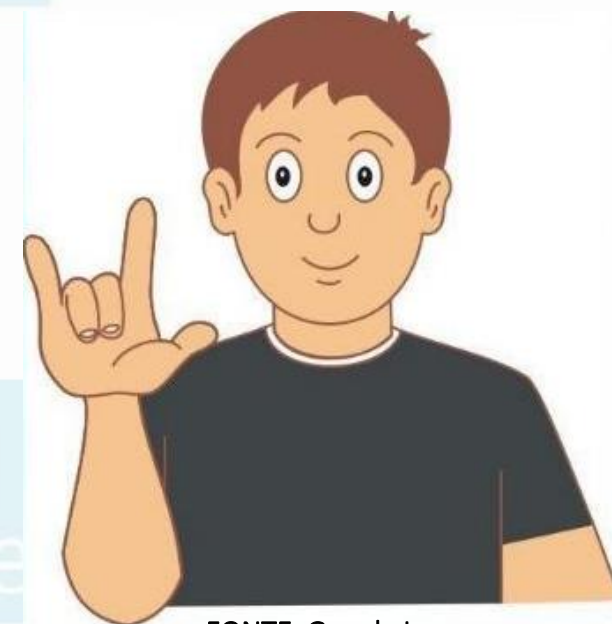
Coordenação do Núcleo de Salas Regulares Bilíngues para Surdos

DIA NACIONAL DA
SURDAS

MITOS E VERDADES SOBRE A PESSOA SURDA

CONTRIBUIÇÕES PARA A ACESSIBILIDADE
EDUCACIONAL DE PESSOAS SURDAS

Data: 24/04/2020 às 14h
Link: <http://www.recife.pe>



FONTE: Google Imagens

TODO SURDO É MUDO?

- **NÃO!**

- **SE PARTICIPAR DE TERAPIAS FONOAUDIÓLOGICAS PODE APRENDER A ORALIZAR** (utilizar a língua, na modalidade oral, para se comunicar).
- **TERMOS ERRADOS:** surdo-mudo, mudinho, surdinho;
- **TERMO CORRETO:** Surdo; Pessoa Surda; Pessoa com Deficiência Auditiva



FONTE: Elízio Gomes

Data: 24/04/2020 às 14h

Link: <http://www.recife.pe.gov.br/unirec/>

NOMENCLATURAS

~~SURDO MUDO~~

~~MUDO~~

~~SURDINHO~~

DEFICIÊNCIA AUDITIVA ✓

SURDO ✓

PESSOA SURDA ✓

Data: 24/04/2020 às 14h

Link: <http://www.resife.pe.gov.br/unirec/>

O SURDO VIVE NO SILÊNCIO TOTAL?

• NÃO!

• EXISTEM DIFERENTES NÍVEIS DE SURDEZ:

LEVE

MODERADA

SEVERA

PROFUNDA

SONS QUE DEIXAMOS DE OUVIR,
CONFORME O NÍVEL DE SURDEZ:

Leve	
Moderada	
Severa	
Profunda	

Data: 24/04/2020

Link: <http://www.r>

FONTE: Google Imagens

USAR A LIBRAS ATRAPALHA APRENDER PORTUGUÊS?

- **NÃO!**
- **A LIBRAS É UMA LÍNGUA NATURAL PARA O SURDO.**
- **NÃO CONHECER A LIBRAS DIFICULTA A APRENDIZAGEM DO PORTUGUÊS, POR ISSO, O ACESSO A ELA PRECISA SER O MAIS CEDO POSSÍVEL.**
- **A LIBRAS PRECISA SER ADQUIRIDA ANTES DO PORTUGUÊS ESCRITO, POIS, É ELA IRÁ SERVIR DE BASE PARA O APRENDIZADO DA SEGUNDA LÍNGUA. EXEMPLO: ASSIM COMO ACONTECE QUANDO OS OUVINTES APRENDEM INGLÊS?**

TODOS SURDOS FAZEM LEITURA LABIAL?

- **NÃO!**
- **LEITURA OROFACIAL (LABIAL) É UMA ESTRATÉGIA ADOTADA PARA COMPLEMENTAR A COMUNICAÇÃO ATRAVÉS DA LEITURA DOS LÁBIOS;**
- **OS SURDOS PRECISAM FAZER TERAPIA FONOAUDIOLÓGICA PARA APRENDER A FAZER A LEITURA OROFACIAL (LABIAL);**
- **QUANDO DESCOBREM QUE É UM SURDO, ALGUMAS PESSOAS EXAGERAM NA ARTICULAÇÃO DAS PALAVRAS, O QUE DIFICULTA O ENTENDIMENTO.**

Data: 24/04/2020 às 14h

- **OS SURDOS NÃO SÃO OBRIGADOS A APRENDER. É UMA ESCOLHA.**

DIA NACIONAL DA
LIBRAS



MITOS E VERDADES SOBRE A LÍNGUA BRASILEIRA DE SINAIS - LIBRAS

EDUCACIONAL DE PESSOAS SURDAS



Data: 24/04/2020 às
Link: <http://www.recife.ufpe.br/portal/portal/portal/portal/>



FONTE: Google Imagens

Qual a diferença entre língua e linguagem?

POR:

Beatriz Santomauro

07 de Março | 2018

Pergunta enviada por **Arlete Rodrigues**, Tupã, SP

A linguagem é a capacidade que os seres humanos têm para produzir, desenvolver e compreender a língua e outras manifestações, como a pintura, a música e a dança. Já a língua é um conjunto organizado de elementos (sons e gestos) que possibilitam a comunicação. Ela surge em sociedade, e todos os grupos humanos desenvolvem sistemas com esse fim. As línguas podem se manifestar de forma oral ou gestual, como a Língua Brasileira de Sinais (Libras).

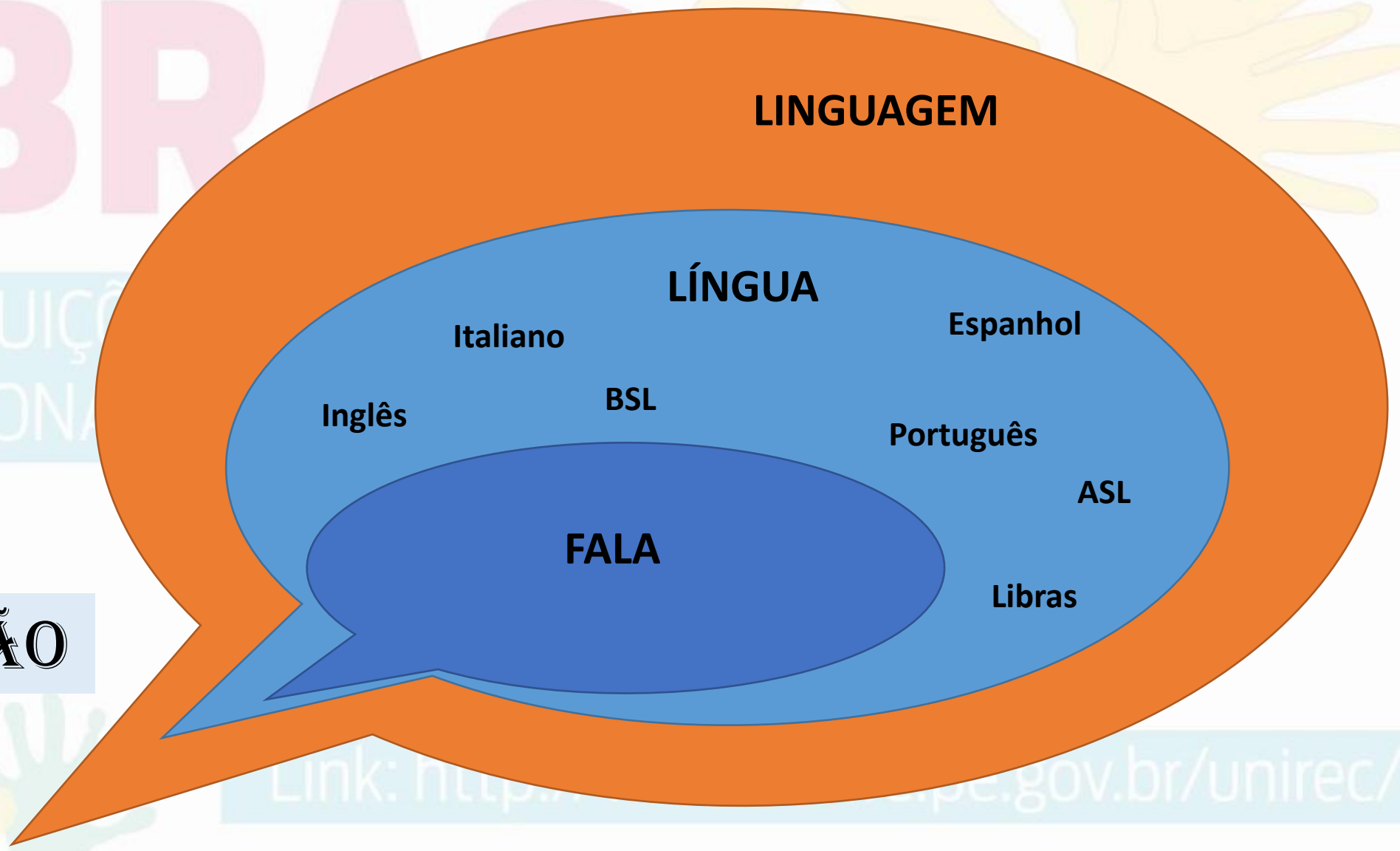
Consultoria Margarida Maria Taddoni Petter, professora de Linguística da Universidade de São Paulo (USP).

DIA NACIONAL

PARA NÃO RESTAR DÚVIDAS:

LIBRAS

CONTRIBUIÇÃO
EDUCACIONAL



COMUNICAÇÃO

Link: <http://www.cbr.gov.br/unirec/>

A LIBRAS ou AS LIBRAS?

- Libras – **LÍNGUA BRASILEIRA DE SINAIS**
- SIGNIFICA: A LÍNGUA, ESCRITA NO SINGULAR.
- A LIBRAS, A LÍNGUA PORTUGUESA, A LÍNGUA FRANCESA;

EXEMPLO:

- AS LIBRAS SÃO A FORMA DE COMUNICAÇÃO DOS SURDOS. ❌
- A LIBRAS É A FORMA DE COMUNICAÇÃO DOS SURDOS. ✓

A LIBRAS É MÍMICA E GESTOS?

- **NÃO!**
- **A LIBRAS TEM GRAMÁTICA (REGRAS) E ESTRUTURA, QUE PRECISAM SER RESPEITADOS E UTILIZADOS ASSIM COMO A LÍNGUA PORTUGUESA;**
- **EXISTEM PARÂMETROS NA LIBRAS: CONFIGURAÇÃO DE MÃOS; PONTO DE ARTICULAÇÃO; ORIENTAÇÃO; MOVIMENTO E EXPRESSÃO FACIAL E CORPORAL, É A PARTIR DELES QUE SE FORMAM OS SINAIS.**

CONSEGUE ENTENDER? --->
SE LIBRAS FOSSE MÍMICA, VOCÊ ENTENDERIA...



A LÍNGUA DE SINAIS É IGUAL NO MUNDO TODO?

- **NÃO!**
- **CADA PAÍS TEM SUA LÍNGUA DE SINAIS.**
- **SEGUNDO CATALÓGO ETHNOLOGUE EXISTEM 144 LÍNGUAS DE SINAIS NO MUNDO.**

ALFABETO EM LÍNGUA DE SINAIS BRITÂNICA - BSL

Fingerspelling Alphabet

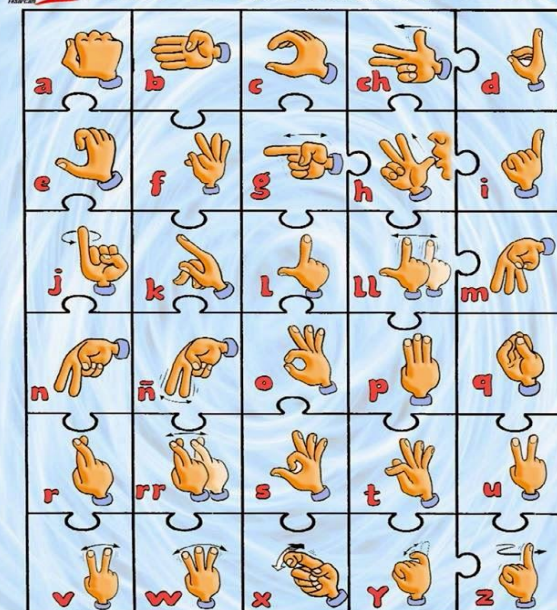


www.british-sign.co.uk

FONTE: Google Imagens

ALFABETO EM LÍNGUA DE SINAIS ESPANHOLA - LSE

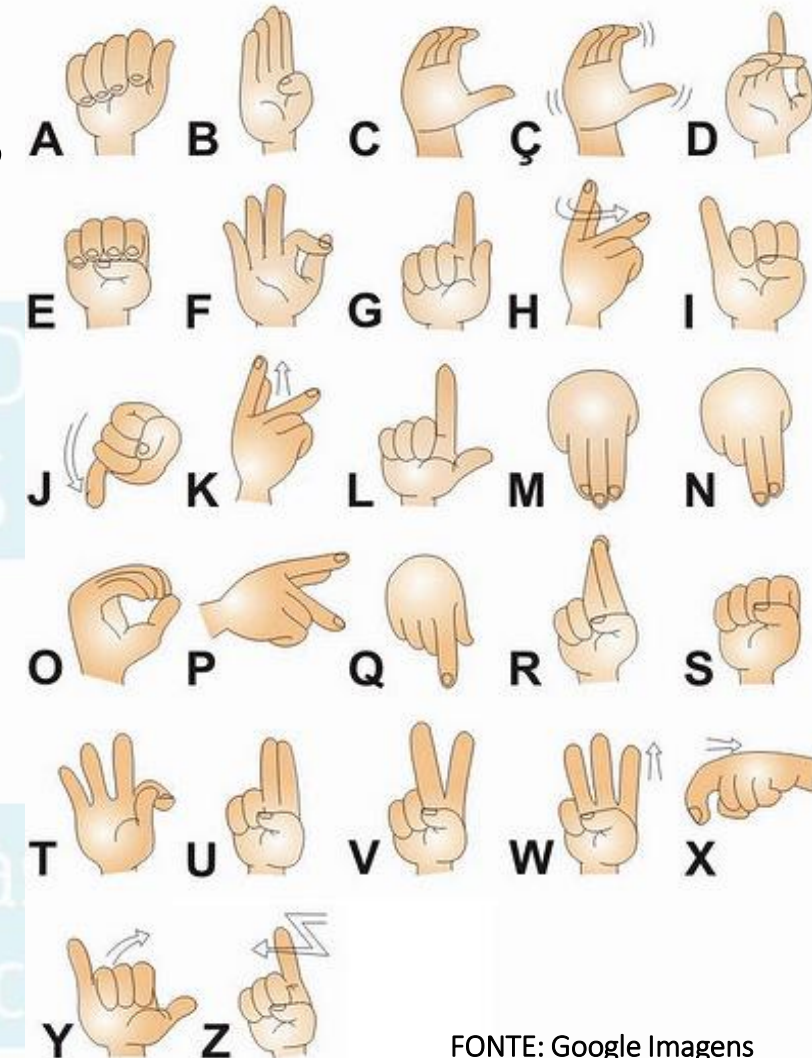
ALFABETO DACTILOLÓGICO ESPAÑOL



Federación de Personas Sordas de la Comunidad de Madrid
Centro de Formación de L.S.E. (Lengua de Signos en Español)
C/ Ferrer del Río, 33 Local 28028 Madrid
Telf: 91 725.37.57/91 726.29.34 Fax: 91 726.38.43
e-mail: fesoram@fesoram.org web: www.fesoram.org

FONTE: Google Imagens

ALFABETO EM LÍNGUA BRASILEIRA DE SINAIS - LIBRAS



FONTE: Google Imagens

A LIBRAS É MÍMICA E GESTOS?

- **NÃO!**
- **A LIBRAS TEM GRAMÁTICA (REGRAS) E ESTRUTURA, QUE PRECISAM SER RESPEITADOS E UTILIZADOS ASSIM COMO A LÍNGUA PORTUGUESA;**
- **EXISTEM PARÂMETROS NA LIBRAS: CONFIGURAÇÃO DE MÃOS; PONTO DE ARTICULAÇÃO; ORIENTAÇÃO; MOVIMENTO E EXPRESSÃO FACIAL E CORPORAL, É A PARTIR DELES QUE SE FORAM OS SINAIS.**

Data: 24/04/2020 às 14h

Link: <http://www.recife.pe.gov.br/unirec/>

A LÍNGUA DE SINAIS É UM CÓDIGO SECRETO DO SURDO?

- **NÃO!!**
- **NA HISTÓRIA DOS SURDOS, EXISTIU UM PERÍODO QUE ELES FORAM PROIBIDOS DE UTILIZAR A LÍNGUA DE SINAIS, ENTÃO, POR NECESSIDADE, ELES SINALIZAVAM “ÀS ESCONDIDAS”;**
- **NÓS TEMOS A LEI DE LIBRAS Nº 10.436/2002, O DECRETO Nº 5.626/2005;**
- **COMO SERIA UM CÓDIGO SECRETO DOS SURDOS SE OS INTÉRPRETES DE LIBRAS SÃO OUVINTES (termo utilizado para pessoa que ouve)?**
- **TAMBÉM EXISTEM PROFESSORES BILÍNGUES DE LIBRAS QUE SÃO OUVINTES;**

NOMENCLATURAS

~~LINGUAGEM DE SINAIS~~

~~MÍMICA~~

~~LINGUAGEM BRASILEIRA DE SINAIS~~

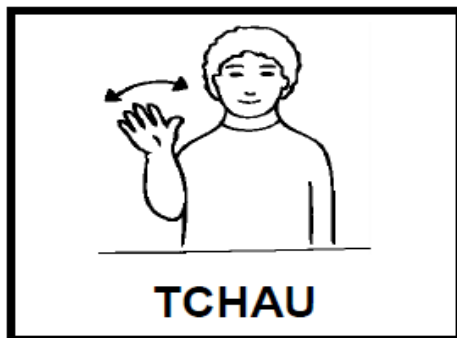
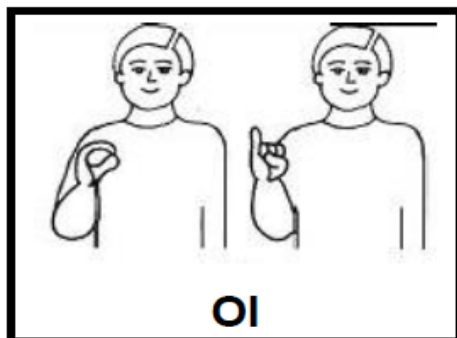
~~GESTOS~~

~~LINGUAGEM DE LIBRAS~~

LÍNGUA BRASILEIRA DE SINAIS - LIBRAS ✓

Link: <http://www.recife.pe.gov.br/unirec/>

VAMOS APRENDER UM POUCO DA LIBRAS?



FONTE: Imagens – dicionário Capovilla

JÁ APRENDEU UM POUCO? NÃO DEIXE DE SE COMUNICAR COM UMA PESSOA SURDA.

ov.br/unirec/

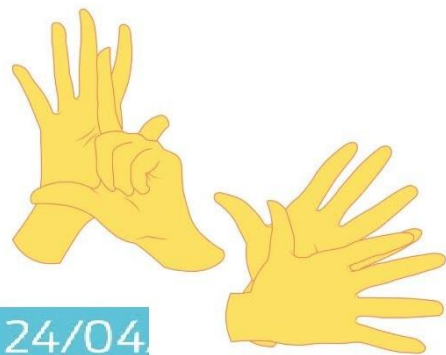
- GARCIA, E. C. (2012) **O que todo pedagogo precisa saber sobre Libras**. Salto: Schoba.
- GOLDFELD, M (1997) **A criança surda: linguagem e cognição numa perspectiva sócio-interacionista**. São Paulo: Plexus.
- KARNOPP, L. B.; QUADROS, R. M. (2004) **Língua de sinais Brasileira: estudos linguísticos**. Porto Alegre: Artmed.
- MOURA, M.C. (2000) **O surdo: caminhos para uma nova identidade**. Rio de Janeiro: Revinter.
- QUADROS, R. M. (1997) **Educação de surdos: a aquisição da linguagem**. Porto Alegre: Artes Médicas.
- SOUZA, R.M. (1998) **Língua de Sinais e língua majoritária como produto de trabalho discursivo**. Cadernos CEDES, 46, pp.57-80.
- STREIECHEN, E. M. (2013) **Libras: aprender está em suas mãos**. Curitiba: CRV.

DIA NACIONAL

DIA NACIONAL DA

LIBRAS

24/04

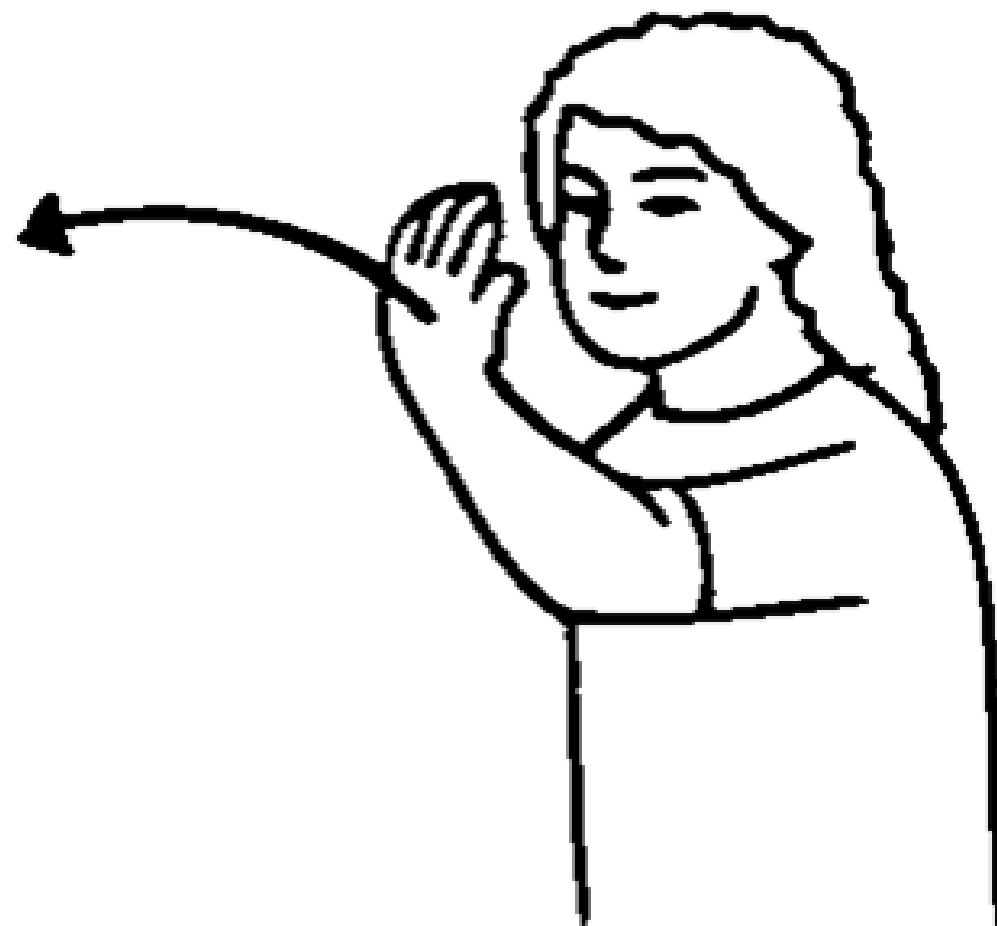


EDUCAÇÃO INCLUSIVA

#Recife
que **chega
junto**



RECIFE
PREFEITURA DA CIDADE



Obrigada!!

Data: 24/04

Link: <http://www.recife.pe.gov.br/unirec/>